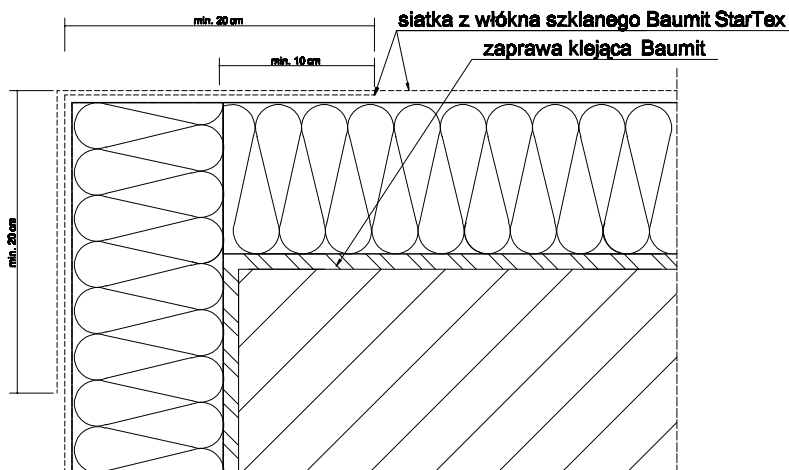


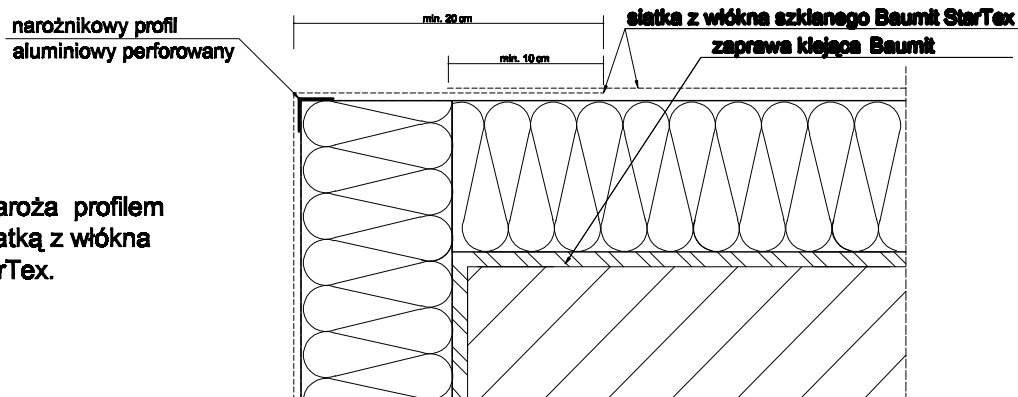
Detal 3.1

Zbrojenie narożników.

Przykład zbrojenia naroża siatką z włókna szklanego Baumit StarTex.



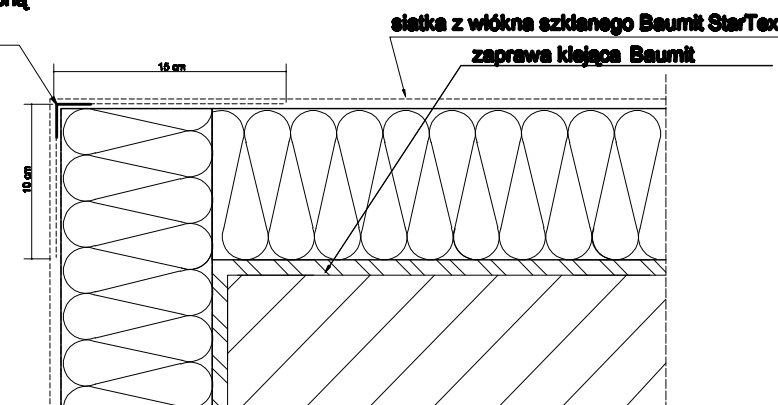
Przykład zbrojenia naroża profilem narożnikowym oraz siatką z włókna szklanego Baumit StarTex.



aluminiowy profil narożnikowy z przyklejoną siatką z włókna szklanego 10 x 15 cm

lub profil narożnikowy z PCV z wtopioną siatką z włókna szklanego 10 x 15 cm.

Przykład zbrojenia naroża aluminiowym profilem narożnikowym (bądź profilem PCV) z siatką z włókna szklanego 10 x 15 cm oraz siatką Baumit StarTex.



Uwagi :

Do realizacji warstwy zbrojonej można przystąpić nie wcześniej niż po trzech dniach od przyklejenia płyt. Należy ją wykonać w jednej operacji, rozpoczynając od góry ściany. Najpierw należy nałożyć warstwę zaprawy klejącej na całą powierzchnię płyt w ilości około 2/3 przewidzianego zużycia, a następnie natychmiast wtopić w nią napletą siatkę zbrojącą. Siatka zbrojąca powinna być całkowicie zatopiona w zaprawie klejącej (powinna być niewidoczna). Siatka zbrojąca nie może w żadnym przypadku leżeć bezpośrednio na płytach. Pasy siatki zbrojącej powinny być przyklejane na zakład, szerokości ok. 10 cm. Zakłady siatki zbrojącej nie powinny pokrywać się ze spoinami między płytami. Na części parterowej oraz na cokółkach (jeżeli są ocieplane) należy zastosować dwie warstwy siatki zbrojącej lub tzw. siatkę pancerną (o zwiększonej gramaturze).

Data wydania 07 / 2010

Projektant jest całkowicie odpowiedzialny za projekt, opis techniczny oraz dokumentację techniczną systemu, w którym użyto materiałów Baumit. Powyższe detale konstrukcyjne powinny służyć tylko jako pomoc do projektowania. Baumit nie ponosi żadnej odpowiedzialności za ich użycie w poszczególnych projektach. Baumit zastrzega sobie, że powyższe detale mogą ulegać zmianom. Prosimy o kontakt z firmą Baumit w celu upewnienia się, czy posiadają Państwo najnowszą wersję.



baumit.com